

ACTA CIRCUNSTANCIADA
INSTITUTO ESTATAL ELECTORAL DE CHIHUAHUA
IEE-DJ-OE-AC-016/2022

En la ciudad de Chihuahua, Chihuahua, siendo las nueve horas con diecisiete minutos del trece de enero de dos mil veintidós, el suscrito Jesús Armando Hernández Gameros; funcionario del Instituto Estatal Electoral, habilitado con fe pública en términos del acuerdo de clave **IEE/CE23/2017**, emitido por el Consejo Estatal de dicho ente público; preciso que me encuentro constituido en el inmueble ubicado en calle 34, número 6607, de la Colonia Tabalaopa en esta ciudad, sitio utilizado como almacén del Instituto Estatal Electoral, con el propósito de dar fe pública de las actuaciones realizadas en cumplimiento a lo establecido en el acuerdo de clave **IEE/CE273/2021**, "*POR EL QUE SE APRUEBA LA APERTURA DE LA BODEGA ELECTORAL Y SE AUTORIZA LA DESTRUCCIÓN DE LA DOCUMENTACIÓN ELECTORAL UTILIZADA EN EL PROCESO ELECTORAL LOCAL 2020-2021*", así como de lo establecido por el artículo 435 inciso f) del Reglamento de Elecciones del Instituto Nacional Electoral; momento en el que **hago constar** que no se encuentran presentes ninguno de los integrantes del Consejo Estatal de este instituto, ni de las asambleas municipales, así como ningún representante de los partidos políticos o candidatos independientes.

Ahora, siendo a las nueve horas con veinticinco minutos se procede a revisar el estado físico del sello de seguridad de la puerta 1¹, el cual no muestra marcas de alteración y/o violación, por lo que se retira el citado sello y accedo al interior de la bodega electoral.

Posteriormente, me dirijo a cada una de las puertas de acceso de la bodega mencionada que se encuentran al interior de la bodega, constatando que los sellos de seguridad de las puertas 2, 3 y 4 se encuentran sin marcas de alteración o violación; por tanto, al no ser necesaria su apertura para los trabajos previstos para el día de hoy, se dejan colocados dichos sellos y continúo con la revisión de los sellos de seguridad colocados en la puerta 5, de los que se aprecia que no cuentan con signos de daño o manipulación; sin embargo, al ser necesaria la apertura de dicho acceso por cuestiones de ventilación y carga del material electoral para su traslado, a las nueve horas con treinta minutos, se procede a retirarlos y levantar las cortinas de metal que dan acceso al patio de esta bodega, ubicado en el ala oeste del inmueble.

¹ La enumeración de las puertas del almacén electoral se observa del mapa adjunto a la presente acta como **ANEXO 1**
IEE-DJ-OE-AC-016/2022



Acto seguido, procedo a ingresar al área de resguardo ubicado en el interior de la bodega electoral, donde se observan tarimas debidamente empleadas y en buen estado físico, mismas que contienen los paquetes electorales correspondiente al Municipio de: Juárez.

En consecuencia, en cumplimiento a las convocatorias e invitaciones emitidas por la Consejera Presidenta de este Instituto, de diecisiete de diciembre pasado, mediante las que se comunicó a los partidos políticos y candidatos independientes que participaron en la pasada elección, así como a los que fungieron como Consejeras y Consejeros Electorales de la Asamblea Municipal de Juárez.

De igual modo, se hace constar que al interior de la bodega electoral se encuentran cinco mesas blancas de 1.80 mts y 1.20 mts, y en cada una de ellas un rotulo con leyendas siguientes: "Mesa 1"; "Mesa 2"; "Mesa 3"; "Mesa 4"; "Mesa 5"; "Desarmado y flejado de paquetes", respectivamente.

Enseguida, a las nueve horas con treinta y siete minutos, las mesas de trabajo comenzaron con la clasificación y empaquetado de la documentación electoral del Proceso Electoral Local 2020-2021 del municipio de Juárez, siguiendo el procedimiento establecido en el acuerdo de clave IEE/CE273/2021², dicha clasificación correspondiente a los municipios antes mencionados que contienen los paquetes electorales siguientes:

DTO.	CASILLA	MUNICIPIO	NÚMERO DE TARIMA	CAJA	OBSERVACIONES
1		JUAREZ			Paquete sellado correctamente sin muestras de alteración
	3 1435 B		J6	2182	
2		JUAREZ			Paquete sellado correctamente sin muestras de alteración
	3 1438 B		J6	2183	

² Denominado "POR EL QUE SE APRUEBA LA APERTURA DE LA BODEGA ELECTORAL Y SE AUTORIZA LA DESTRUCCIÓN DE LA DOCUMENTACIÓN ELECTORAL UTILIZADA EN EL PROCESO ELECTORAL LOCAL 2020-2021".



3	3	1456 B	JUAREZ	J6	2160	Paquete sellado correctamente sin muestras de alteración
4	3	1467 B	JUAREZ	J6	2184	Paquete sellado correctamente sin muestras de alteración
5	3	1486 B	JUAREZ	J6	2191	Paquete sellado correctamente sin muestras de alteración
6	3	1487 B	JUAREZ	J6	2189	Paquete sellado correctamente sin muestras de alteración
7	3	1511 E1	JUAREZ	J6	2192	Paquete sellado correctamente sin muestras de alteración
8	3	1511 E1C1	JUAREZ	J6	2181	Paquete sellado correctamente sin muestras de alteración
9	3	1518 B	JUAREZ	J6	2172	Paquete sellado correctamente sin muestras de alteración
10	3	1549 B	JUAREZ	J6	2181	Paquete sellado correctamente sin muestras de alteración
11	3	1559 C3	JUAREZ	J6	2160	Paquete sellado correctamente sin muestras de alteración
12	3	1560 C1	JUAREZ	J6	2191	Paquete sellado correctamente sin muestras de alteración
13	3	1560 C3	JUAREZ	J6	2190	Paquete sellado correctamente sin muestras de alteración

14	5	1641 C1	JUAREZ	J19	2065	Paquete sellado correctamente sin muestras de alteración
15	5	1694 C3	JUAREZ	J19	2091	Paquete sellado correctamente sin muestras de alteración
16	6	1702 B	JUAREZ	J7	2188	Paquete sellado correctamente sin muestras de alteración
17	5	1706 C8	JUAREZ	J19	2121	Paquete sellado correctamente sin muestras de alteración
18	5	1707 B	JUAREZ	J19	2069	Paquete sellado correctamente sin muestras de alteración
19	6	1720 C1	JUAREZ	J7	2193	Paquete sellado correctamente sin muestras de alteración
20	6	1723 B	JUAREZ	J7	2188	Paquete sellado correctamente sin muestras de alteración
21	5	1736 B	JUAREZ	J19	2124	Paquete sellado correctamente sin muestras de alteración
22	5	1736 C1	JUAREZ	J19	2152	Paquete sellado correctamente sin muestras de alteración
23	5	1741 B	JUAREZ	J19	2096	Paquete sellado correctamente sin muestras de alteración
24	5	1743 C3	JUAREZ	J19	2151	Paquete sellado correctamente sin muestras de alteración

25	5	1745 B	JUAREZ	J19	2151	Paquete sellado correctamente sin muestras de alteración
26	6	1746 S1	JUAREZ	J7	2187	Paquete sellado correctamente sin muestras de alteración
27	5	1753 C1	JUAREZ	J19	2124	Paquete sellado correctamente sin muestras de alteración
28	5	1754 B	JUAREZ	J19	2125	Paquete sellado correctamente sin muestras de alteración
29	5	1754 C1	JUAREZ	J19	2151	Paquete sellado correctamente sin muestras de alteración
30	5	1754 C3	JUAREZ	J19	2150	Paquete sellado correctamente sin muestras de alteración
31	5	1757 C2	JUAREZ	J19	2095	Paquete sellado correctamente sin muestras de alteración
32	5	1772 B	JUAREZ	J19	2065	Paquete sellado correctamente sin muestras de alteración
33	5	1791 B	JUAREZ	J19	2151	Paquete sellado correctamente sin muestras de alteración
34	6	1835 B	JUAREZ	J7	2186	Paquete sellado correctamente sin muestras de alteración
35	3	1973 B	JUAREZ	J6	2183	Paquete sellado correctamente sin muestras de alteración

36	3	1976 B	JUAREZ	J6	2189	Paquete sellado correctamente sin muestras de alteración
37	3	1977 B	JUAREZ	J6	2184	Paquete sellado correctamente sin muestras de alteración
38	3	2008 C2	JUAREZ	J6	2201	Paquete sellado correctamente sin muestras de alteración
39	3	2009 B	JUAREZ	J6	2182	Paquete sellado correctamente sin muestras de alteración
40	3	2016 B	JUAREZ	J6	2190	Paquete sellado correctamente sin muestras de alteración
41	6	2103 B	JUAREZ	J7	2193	Paquete sellado correctamente sin muestras de alteración
42	9	2713 B	JUAREZ	J15	2164	Paquete sellado correctamente sin muestras de alteración
43	9	2728 B	JUAREZ	J15	2165	Paquete sellado correctamente sin muestras de alteración
44	9	2730 C1	JUAREZ	J15	2167	Paquete sellado correctamente sin muestras de alteración
45	9	2733 B	JUAREZ	J15	2143	Paquete sellado correctamente sin muestras de alteración
46	9	2735 B	JUAREZ	J15	2167	Paquete sellado correctamente sin muestras de alteración

47	9	2735 C1	JUAREZ	J15	2162	Paquete sellado correctamente sin muestras de alteración
48	9	2737 B	JUAREZ	J15	2139	Paquete sellado correctamente sin muestras de alteración
49	9	2738 B	JUAREZ	J15	2187	Paquete sellado correctamente sin muestras de alteración
50	9	2742 C1	JUAREZ	J15	2140	Paquete sellado correctamente sin muestras de alteración
51	9	2743 C1	JUAREZ	J15	2141	Paquete sellado correctamente sin muestras de alteración
52	9	2744 C1	JUAREZ	J19	2124	Paquete sellado correctamente sin muestras de alteración
53	9	2745 B	JUAREZ	J15	2162	Paquete sellado correctamente sin muestras de alteración
54	9	2746 B	JUAREZ	J15	2166	Paquete sellado correctamente sin muestras de alteración
55	9	2747 B	JUAREZ	J14	2134	Paquete sellado correctamente sin muestras de alteración
56	9	2749 C1	JUAREZ	J15	2139	Paquete sellado correctamente sin muestras de alteración
57	9	2750 B	JUAREZ	J15	2185	Paquete sellado correctamente sin muestras de alteración



58	9	2751 B	JUAREZ	J15	2162	Paquete sellado correctamente sin muestras de alteración
59	9	2752 C1	JUAREZ	J14	2147	Paquete sellado correctamente sin muestras de alteración
60	9	2752 C2	JUAREZ	J15	2161	Paquete sellado correctamente sin muestras de alteración
61	9	2773 B	JUAREZ	J15	2163	Paquete sellado correctamente sin muestras de alteración
62	9	2773 C1	JUAREZ	J15	2142	Paquete sellado correctamente sin muestras de alteración
63	9	2775 B	JUAREZ	J15	2116	Paquete sellado correctamente sin muestras de alteración
64	9	2776 B	JUAREZ	J15	2167	Paquete sellado correctamente sin muestras de alteración
65	9	2778 B	JUAREZ	J14	2169	Paquete sellado correctamente sin muestras de alteración
66	9	2778 C1	JUAREZ	J14	2157	Paquete sellado correctamente sin muestras de alteración
67	9	2779 B	JUAREZ	J14	2129	Paquete sellado correctamente sin muestras de alteración
68	9	2780 B	JUAREZ	J15	2143	Paquete sellado correctamente sin muestras de alteración



69	9	2780 C1	JUAREZ	J15	2164	Paquete sellado correctamente sin muestras de alteración
70	9	2782 C2	JUAREZ	J15	2185	Paquete sellado correctamente sin muestras de alteración
71	9	2782 C3	JUAREZ	J15	2140	Paquete sellado correctamente sin muestras de alteración
72	9	2782 C4	JUAREZ	J15	2166	Paquete sellado correctamente sin muestras de alteración
73	9	2782 C5	JUAREZ	J15	2142	Paquete sellado correctamente sin muestras de alteración
74	9	2782 C6	JUAREZ	J14	2168	Paquete sellado correctamente sin muestras de alteración
75	9	2786 B	JUAREZ	J14	2173	Paquete sellado correctamente sin muestras de alteración
76	9	2789 C1	JUAREZ	J14	2149	Paquete sellado correctamente sin muestras de alteración
77	9	2795 B	JUAREZ	J14	2159	Paquete sellado correctamente sin muestras de alteración
78	9	2796 C1	JUAREZ	J14	2147	Paquete sellado correctamente sin muestras de alteración
79	9	2796 C2	JUAREZ	J14	2134	Paquete sellado correctamente sin muestras de alteración

80	9	2799 C1	JUAREZ	J14	2158	Paquete sellado correctamente sin muestras de alteración
81	9	2818 C2	JUAREZ	J14	2131	Paquete sellado correctamente sin muestras de alteración
82	9	2819 C1	JUAREZ	J14	2135	Paquete sellado correctamente sin muestras de alteración
83	9	2819 C2	JUAREZ	J14	2168	Paquete sellado correctamente sin muestras de alteración
84	9	2820 C1	JUAREZ	J15	2163	Paquete sellado correctamente sin muestras de alteración
85	9	2821 B	JUAREZ	J14	2159	Paquete sellado correctamente sin muestras de alteración
86	9	2821 C1	JUAREZ	J14	2128	Paquete sellado correctamente sin muestras de alteración
87	9	2821 C11	JUAREZ	J14	2155	Paquete sellado correctamente sin muestras de alteración
88	9	2821 C14	JUAREZ	J14	2128	Paquete sellado correctamente sin muestras de alteración
89	9	2821 C16	JUAREZ	J14	2170	Paquete sellado correctamente sin muestras de alteración
90	9	2821 C3	JUAREZ	J14	2171	Paquete sellado correctamente sin muestras de alteración



91	9	2821 C5	JUAREZ	J14	2145	Paquete sellado correctamente sin muestras de alteración
92	9	2821 C6	JUAREZ	J15	2141	Paquete sellado correctamente sin muestras de alteración
93	9	2821 C7	JUAREZ	J14	2135	Paquete sellado correctamente sin muestras de alteración
94	9	2821 C8	JUAREZ	J15	2165	Paquete sellado correctamente sin muestras de alteración
95	9	2821 C9	JUAREZ	J14	2145	Paquete sellado correctamente sin muestras de alteración
96	9	2823 B	JUAREZ	J14	2130	Paquete sellado correctamente sin muestras de alteración
97	9	2823 C11	JUAREZ	J14	2170	Paquete sellado correctamente sin muestras de alteración
98	9	2823 C2	JUAREZ	J14	2129	Paquete sellado correctamente sin muestras de alteración
99	9	2823 C4	JUAREZ	J14	2157	Paquete sellado correctamente sin muestras de alteración
100	9	2823 C7	JUAREZ	J14	2131	Paquete sellado correctamente sin muestras de alteración
101	9	2823 C8	JUAREZ	J14	2133	Paquete sellado correctamente sin muestras de alteración



 INSTITUTO ESTATAL ELECTORAL

 CHIHUAHUA

102	9	2824 B	JUAREZ	J14	2148	Paquete sellado correctamente sin muestras de alteración
103	9	2843 C1	JUAREZ	J14	2133	Paquete sellado correctamente sin muestras de alteración
104	10	3023 B	JUAREZ	J23	2156	Paquete sellado correctamente sin muestras de alteración
105	10	3024 B	JUAREZ	J23	2154	Paquete sellado correctamente sin muestras de alteración
106	10	3044 B	JUAREZ	J23	2155	Paquete sellado correctamente sin muestras de alteración
107	10	3045 B	JUAREZ	J23	2153	Paquete sellado correctamente sin muestras de alteración
108	10	3050 B	JUAREZ	J23	2174	Paquete sellado correctamente sin muestras de alteración
109	10	3056 B	JUAREZ	J23	2153	Paquete sellado correctamente sin muestras de alteración
110	10	3059 B	JUAREZ	J23	2176	Paquete sellado correctamente sin muestras de alteración
111	10	3060 B	JUAREZ	J23	2155	Paquete sellado correctamente sin muestras de alteración
112	10	3061 B	JUAREZ	J23	2178	Paquete sellado correctamente sin muestras de alteración

113	10	3064 B	JUAREZ	J23	2177	Paquete sellado correctamente sin muestras de alteración
114	10	3065 B	JUAREZ	J23	2152	Paquete sellado correctamente sin muestras de alteración
115	10	3066 B	JUAREZ	J23	2179	Paquete sellado correctamente sin muestras de alteración
116	10	3068 B	JUAREZ	J23	2156	Paquete sellado correctamente sin muestras de alteración
117	10	3071 B	JUAREZ	J23	2179	Paquete sellado correctamente sin muestras de alteración
118	10	3072 B	JUAREZ	J23	2179	Paquete sellado correctamente sin muestras de alteración
119	10	3076 B	JUAREZ	J23	2178	Paquete sellado correctamente sin muestras de alteración
120	10	3080 B	JUAREZ	J23	2155	Paquete sellado correctamente sin muestras de alteración
121	10	3081 B	JUAREZ	J23	2154	Paquete sellado correctamente sin muestras de alteración
122	10	3084 B	JUAREZ	J23	2155	Paquete sellado correctamente sin muestras de alteración
123	10	3092 B	JUAREZ	J23	2175	Paquete sellado correctamente sin muestras de alteración

124	10	3093 B	JUAREZ	J23	2175	Paquete sellado correctamente sin muestras de alteración
125	10	3120 B	JUAREZ	J23	2177	Paquete sellado correctamente sin muestras de alteración
126	10	3129 B	JUAREZ	J23	2176	Paquete sellado correctamente sin muestras de alteración
127	10	3133 B	JUAREZ	J23	2178	Paquete sellado correctamente sin muestras de alteración
128	10	3137 B	JUAREZ	J23	2174	Paquete sellado correctamente sin muestras de alteración
129	10	3140 B	JUAREZ	J23	2174	Paquete sellado correctamente sin muestras de alteración
130	10	3171 B	JUAREZ	J23	2175	Paquete sellado correctamente sin muestras de alteración
131	10	3171 C1	JUAREZ	J23	2175	Paquete sellado correctamente sin muestras de alteración
132	3	1435 B	JUAREZ	J6	2182	Paquete sellado correctamente sin muestras de alteración
133	3	1438 B	JUAREZ	J6	2183	Paquete sellado correctamente sin muestras de alteración
134	3	1456 B	JUAREZ	J6	2160	Paquete sellado correctamente sin muestras de alteración
135	3	1467 B	JUAREZ	J6	2184	Paquete sellado correctamente sin muestras de alteración
136	3	1486 B	JUAREZ	J6	2191	Paquete sellado correctamente sin muestras de alteración
137	3	1487 B	JUAREZ	J6	2189	Paquete sellado correctamente sin muestras de alteración

138	3	1511 E1	JUAREZ	J6	2192	Paquete sellado correctamente sin muestras de alteración
139	3	1511 E1C1	JUAREZ	J6	2181	Paquete sellado correctamente sin muestras de alteración
140	3	1518 B	JUAREZ	J6	2172	Paquete sellado correctamente sin muestras de alteración
141	3	1549 B	JUAREZ	J6	2181	Paquete sellado correctamente sin muestras de alteración
142	3	1559 C3	JUAREZ	J6	2160	Paquete sellado correctamente sin muestras de alteración
143	3	1560 C1	JUAREZ	J6	2191	Paquete sellado correctamente sin muestras de alteración
144	3	1560 C3	JUAREZ	J6	2190	Paquete sellado correctamente sin muestras de alteración
145	5	1641 C1	JUAREZ	J19	2065	Paquete sellado correctamente sin muestras de alteración
146	5	1694 C3	JUAREZ	J19	2091	Paquete sellado correctamente sin muestras de alteración
147	6	1702 B	JUAREZ	J7	2188	Paquete sellado correctamente sin muestras de alteración
148	5	1706 C8	JUAREZ	J19	2121	Paquete sellado correctamente sin muestras de alteración
149	5	1707 B	JUAREZ	J19	2069	Paquete sellado correctamente sin muestras de alteración
150	6	1720 C1	JUAREZ	J7	2193	Paquete sellado correctamente sin muestras de alteración
151	6	1723 B	JUAREZ	J7	2188	Paquete sellado correctamente sin muestras de alteración
152	5	1736 B	JUAREZ	J19	2124	Paquete sellado correctamente sin muestras de alteración



153	5	1736 C1	JUAREZ	J19	2152	Paquete sellado correctamente sin muestras de alteración
154	5	1741 B	JUAREZ	J19	2096	Paquete sellado correctamente sin muestras de alteración
155	5	1743 C3	JUAREZ	J19	2151	Paquete sellado correctamente sin muestras de alteración
156	5	1745 B	JUAREZ	J19	2151	Paquete sellado correctamente sin muestras de alteración
157	6	1746 S1	JUAREZ	J7	2187	Paquete sellado correctamente sin muestras de alteración
158	5	1753 C1	JUAREZ	J19	2124	Paquete sellado correctamente sin muestras de alteración
159	5	1754 B	JUAREZ	J19	2125	Paquete sellado correctamente sin muestras de alteración
160	5	1754 C1	JUAREZ	J19	2151	Paquete sellado correctamente sin muestras de alteración
161	5	1754 C3	JUAREZ	J19	2150	Paquete sellado correctamente sin muestras de alteración
162	5	1757 C2	JUAREZ	J19	2095	Paquete sellado correctamente sin muestras de alteración
163	5	1772 B	JUAREZ	J19	2065	Paquete sellado correctamente sin muestras de alteración
164	5	1791 B	JUAREZ	J19	2151	Paquete sellado correctamente sin muestras de alteración
165	6	1835 B	JUAREZ	J7	2186	Paquete sellado correctamente sin muestras de alteración
166	3	1973 B	JUAREZ	J6	2183	Paquete sellado correctamente sin muestras de alteración
167	3	1976 B	JUAREZ	J6	2189	Paquete sellado correctamente sin muestras de alteración

168	3	1977 B	JUAREZ	J6	2184	Paquete sellado correctamente sin muestras de alteración
169	3	2008 C2	JUAREZ	J6	2201	Paquete sellado correctamente sin muestras de alteración
170	3	2009 B	JUAREZ	J6	2182	Paquete sellado correctamente sin muestras de alteración
171	3	2016 B	JUAREZ	J6	2190	Paquete sellado correctamente sin muestras de alteración
172	6	2103 B	JUAREZ	J7	2193	Paquete sellado correctamente sin muestras de alteración
173	9	2713 B	JUAREZ	J15	2164	Paquete sellado correctamente sin muestras de alteración
174	9	2728 B	JUAREZ	J15	2165	Paquete sellado correctamente sin muestras de alteración
175	9	2730 C1	JUAREZ	J15	2167	Paquete sellado correctamente sin muestras de alteración
176	9	2733 B	JUAREZ	J15	2143	Paquete sellado correctamente sin muestras de alteración
177	9	2735 B	JUAREZ	J15	2167	Paquete sellado correctamente sin muestras de alteración
178	9	2735 C1	JUAREZ	J15	2162	Paquete sellado correctamente sin muestras de alteración
179	9	2737 B	JUAREZ	J15	2139	Paquete sellado correctamente sin muestras de alteración
180	9	2738 B	JUAREZ	J15	2187	Paquete sellado correctamente sin muestras de alteración
181	9	2742 C1	JUAREZ	J15	2140	Paquete sellado correctamente sin muestras de alteración
182	9	2743 C1	JUAREZ	J15	2141	Paquete sellado correctamente sin muestras de alteración

183	9	2744 C1	JUAREZ	J19	2124	Paquete sellado correctamente sin muestras de alteración
184	9	2745 B	JUAREZ	J15	2162	Paquete sellado correctamente sin muestras de alteración
185	9	2746 B	JUAREZ	J15	2166	Paquete sellado correctamente sin muestras de alteración
186	9	2747 B	JUAREZ	J14	2134	Paquete sellado correctamente sin muestras de alteración
187	9	2749 C1	JUAREZ	J15	2139	Paquete sellado correctamente sin muestras de alteración
188	9	2750 B	JUAREZ	J15	2185	Paquete sellado correctamente sin muestras de alteración
190	9	2751 B	JUAREZ	J15	2162	Paquete sellado correctamente sin muestras de alteración
191	9	2752 C1	JUAREZ	J14	2147	Paquete sellado correctamente sin muestras de alteración
192	9	2752 C2	JUAREZ	J15	2161	Paquete sellado correctamente sin muestras de alteración
193	9	2773 B	JUAREZ	J15	2163	Paquete sellado correctamente sin muestras de alteración
194	9	2773 C1	JUAREZ	J15	2142	Paquete sellado correctamente sin muestras de alteración
195	9	2775 B	JUAREZ	J15	2116	Paquete sellado correctamente sin muestras de alteración
196	9	2776 B	JUAREZ	J15	2167	Paquete sellado correctamente sin muestras de alteración
197	9	2778 B	JUAREZ	J14	2169	Paquete sellado correctamente sin muestras de alteración
198	9	2778 C1	JUAREZ	J14	2157	Paquete sellado correctamente sin muestras de alteración

199	9	2779 B	JUAREZ	J14	2129	Paquete sellado correctamente sin muestras de alteración
200	9	2780 B	JUAREZ	J15	2143	Paquete sellado correctamente sin muestras de alteración
201	9	2780 C1	JUAREZ	J15	2164	Paquete sellado correctamente sin muestras de alteración
202	9	2782 C2	JUAREZ	J15	2185	Paquete sellado correctamente sin muestras de alteración
203	9	2782 C3	JUAREZ	J15	2140	Paquete sellado correctamente sin muestras de alteración
204	9	2782 C4	JUAREZ	J15	2166	Paquete sellado correctamente sin muestras de alteración
205	9	2782 C5	JUAREZ	J15	2142	Paquete sellado correctamente sin muestras de alteración
206	9	2782 C6	JUAREZ	J14	2168	Paquete sellado correctamente sin muestras de alteración
207	9	2786 B	JUAREZ	J14	2173	Paquete sellado correctamente sin muestras de alteración
208	9	2789 C1	JUAREZ	J14	2149	Paquete sellado correctamente sin muestras de alteración
209	9	2795 B	JUAREZ	J14	2159	Paquete sellado correctamente sin muestras de alteración
210	9	2796 C1	JUAREZ	J14	2147	Paquete sellado correctamente sin muestras de alteración
211	9	2796 C2	JUAREZ	J14	2134	Paquete sellado correctamente sin muestras de alteración
212	9	2799 C1	JUAREZ	J14	2158	Paquete sellado correctamente sin muestras de alteración
213	9	2818 C2	JUAREZ	J14	2131	Paquete sellado correctamente sin muestras de alteración

214	9	2819 C1	JUAREZ	J14	2135	Paquete sellado correctamente sin muestras de alteración
215	9	2819 C2	JUAREZ	J14	2168	Paquete sellado correctamente sin muestras de alteración
216	9	2820 C1	JUAREZ	J15	2163	Paquete sellado correctamente sin muestras de alteración
217	9	2821 B	JUAREZ	J14	2159	Paquete sellado correctamente sin muestras de alteración
218	9	2821 C1	JUAREZ	J14	2128	Paquete sellado correctamente sin muestras de alteración
219	9	2821 C11	JUAREZ	J14	2155	Paquete sellado correctamente sin muestras de alteración
220	9	2821 C14	JUAREZ	J14	2128	Paquete sellado correctamente sin muestras de alteración
221	9	2821 C16	JUAREZ	J14	2170	Paquete sellado correctamente sin muestras de alteración
222	9	2821 C3	JUAREZ	J14	2171	Paquete sellado correctamente sin muestras de alteración
223	9	2821 C5	JUAREZ	J14	2145	Paquete sellado correctamente sin muestras de alteración
224	9	2821 C6	JUAREZ	J15	2141	Paquete sellado correctamente sin muestras de alteración
225	9	2821 C7	JUAREZ	J14	2135	Paquete sellado correctamente sin muestras de alteración
226	9	2821 C8	JUAREZ	J15	2165	Paquete sellado correctamente sin muestras de alteración
227	9	2821 C9	JUAREZ	J14	2145	Paquete sellado correctamente sin muestras de alteración
228	9	2823 B	JUAREZ	J14	2130	Paquete sellado correctamente sin muestras de alteración

229	9	2823 C11	JUAREZ	J14	2170	Paquete sellado correctamente sin muestras de alteración
230	9	2823 C2	JUAREZ	J14	2129	Paquete sellado correctamente sin muestras de alteración
231	9	2823 C4	JUAREZ	J14	2157	Paquete sellado correctamente sin muestras de alteración
232	9	2823 C7	JUAREZ	J14	2131	Paquete sellado correctamente sin muestras de alteración
233	9	2823 C8	JUAREZ	J14	2133	Paquete sellado correctamente sin muestras de alteración
234	9	2824 B	JUAREZ	J14	2148	Paquete sellado correctamente sin muestras de alteración
235	9	2843 C1	JUAREZ	J14	2133	Paquete sellado correctamente sin muestras de alteración
236	10	3023 B	JUAREZ	J23	2156	Paquete sellado correctamente sin muestras de alteración
237	10	3024 B	JUAREZ	J23	2154	Paquete sellado correctamente sin muestras de alteración
238	10	3044 B	JUAREZ	J23	2155	Paquete sellado correctamente sin muestras de alteración
239	10	3045 B	JUAREZ	J23	2153	Paquete sellado correctamente sin muestras de alteración
240	10	3050 B	JUAREZ	J23	2174	Paquete sellado correctamente sin muestras de alteración
241	10	3056 B	JUAREZ	J23	2153	Paquete sellado correctamente sin muestras de alteración
242	10	3059 B	JUAREZ	J23	2176	Paquete sellado correctamente sin muestras de alteración
243	10	3060 B	JUAREZ	J23	2155	Paquete sellado correctamente sin muestras de alteración

244	10	3061 B	JUAREZ	J23	2178	Paquete sellado correctamente sin muestras de alteración
245	10	3064 B	JUAREZ	J23	2177	Paquete sellado correctamente sin muestras de alteración
246	10	3065 B	JUAREZ	J23	2152	Paquete sellado correctamente sin muestras de alteración
247	10	3066 B	JUAREZ	J23	2179	Paquete sellado correctamente sin muestras de alteración
248	10	3068 B	JUAREZ	J23	2156	Paquete sellado correctamente sin muestras de alteración
249	10	3071 B	JUAREZ	J23	2179	Paquete sellado correctamente sin muestras de alteración
250	10	3072 B	JUAREZ	J23	2179	Paquete sellado correctamente sin muestras de alteración
251	10	3076 B	JUAREZ	J23	2178	Paquete sellado correctamente sin muestras de alteración
252	10	3080 B	JUAREZ	J23	2155	Paquete sellado correctamente sin muestras de alteración
253	10	3081 B	JUAREZ	J23	2154	Paquete sellado correctamente sin muestras de alteración
254	10	3084 B	JUAREZ	J23	2155	Paquete sellado correctamente sin muestras de alteración
255	10	3092 B	JUAREZ	J23	2175	Paquete sellado correctamente sin muestras de alteración
256	10	3093 B	JUAREZ	J23	2175	Paquete sellado correctamente sin muestras de alteración
257	10	3120 B	JUAREZ	J23	2177	Paquete sellado correctamente sin muestras de alteración
258	10	3129 B	JUAREZ	J23	2176	Paquete sellado correctamente sin muestras de alteración



259	10	3133 B	JUAREZ	J23	2178	Paquete sellado correctamente sin muestras de alteración
260	10	3137 B	JUAREZ	J23	2174	Paquete sellado correctamente sin muestras de alteración
261	10	3140 B	JUAREZ	J23	2174	Paquete sellado correctamente sin muestras de alteración
262	10	3171 B	JUAREZ	J23	2175	Paquete sellado correctamente sin muestras de alteración
263	10	3171 C1	JUAREZ	J23	2175	Paquete sellado correctamente sin muestras de alteración

Hecho lo anterior, se observa que cada mesa de trabajo (1, 2, 3, 4 y 5) cuenta con una tarima para el revisado correspondiente del contenido posible material y/o documentación electoral que pudiese encontrarse al interior de cada paquete, siendo los siguientes: 1. Boletas y Talonarios; 2. Bolsas plásticas; 3. Listados Nominales; 4. Marcadoras de credencial; 5. Tinta indeleble; 6. Material de oficina y; 7. Documentación diversa.

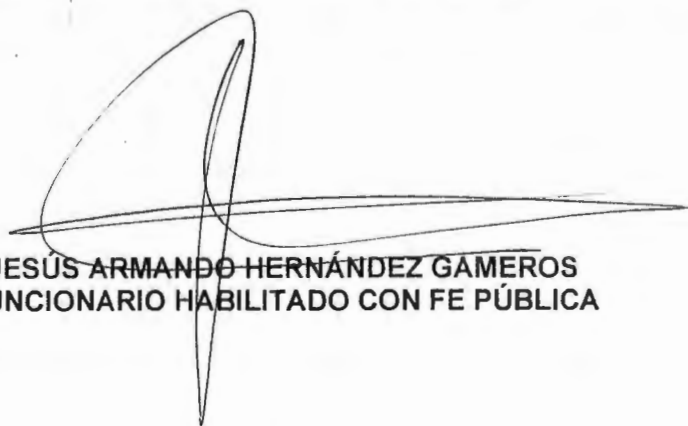
Una vez realizada la apertura de paquetes y clasificación de documentación y material electoral efectuada por las mesas de trabajo referidas, se observa que cada mesa de trabajo va agrupando las cajas las cuales son etiquetadas con una numeración consecutiva y desglosadas por fecha, mismas que son estibadas en tarimas; dichas estructuras es levantada mediante un montacargas y acomodadas en el área cercana a la puerta cinco, para su posterior remisión a la papelera de Chihuahua.

Asimismo, se observa que a la par de los realizan los trabajos de clasificación de material y documentación electoral, personal autorizado recaba los paquetes vacíos y bolsas de plástico para enviarlos a la mesa identificada como "Desarmado y flejado de paquetes", en la que se depositan las bolsas recabadas de las mesas de trabajo citadas (1, 2, 3, 4 y 5) y se depositan en bolsas transparentes. Posteriormente, los paquetes abiertos y vacíos son revisados y si se encuentran en buenas condiciones se flejan y acomodan en tarimas para su posterior revisión y, en su caso, reciclaje.

Seguido, el operador del montacargas, empieza a colocar las tarimas con los paquetes electorales correspondientes al municipio de Juárez frente a las mesas de trabajo, para dejarlos preparados para la correspondiente revisión del día siguiente manteniendo el empleado de las tarimas por seguridad de los paquetes electorales.

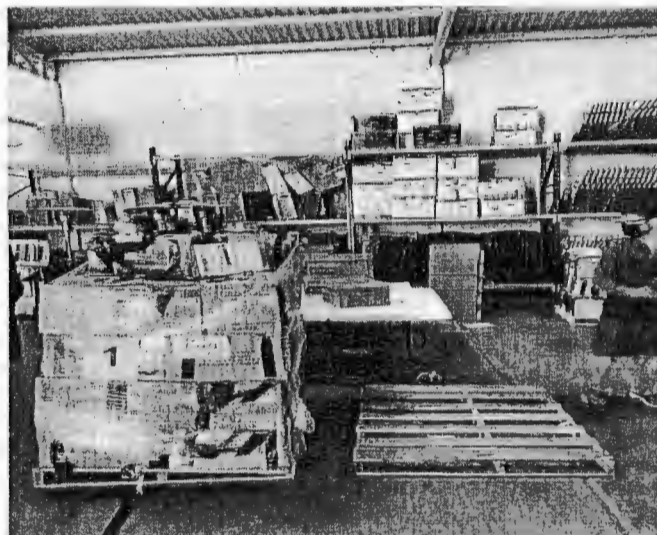
Una vez efectuado el procedimiento anterior con todos los paquetes electorales descritos y siendo las catorce horas con cuarenta minutos del día en que se actúa, se hace constar que se formaron un total de 62 (sesenta y dos) cajas que contienen boletas y talonarios, corresponden al Municipio de Juárez.

Por último, siendo las catorce horas con cincuenta minutos del día en que se actúa, se hace constar que se cierran las puertas de acceso de la bodega electoral, para tal efecto el suscrito procedo a colocar sellos de seguridad en las puertas 5 y 1, en tanto que las puertas 2, 3 y 4, se verifica su estado y toda vez que no muestran daños o marcas de alteración, se dejan fijados los sellos anteriormente colocados; con lo que culmina la presente diligencia y se anexan diversas fotografías con el fin de evidenciar lo asentado³. Se cierra el acta, firmando la presente, en ejercicio de mis funciones, quien actúa y da fe. Doy fe.

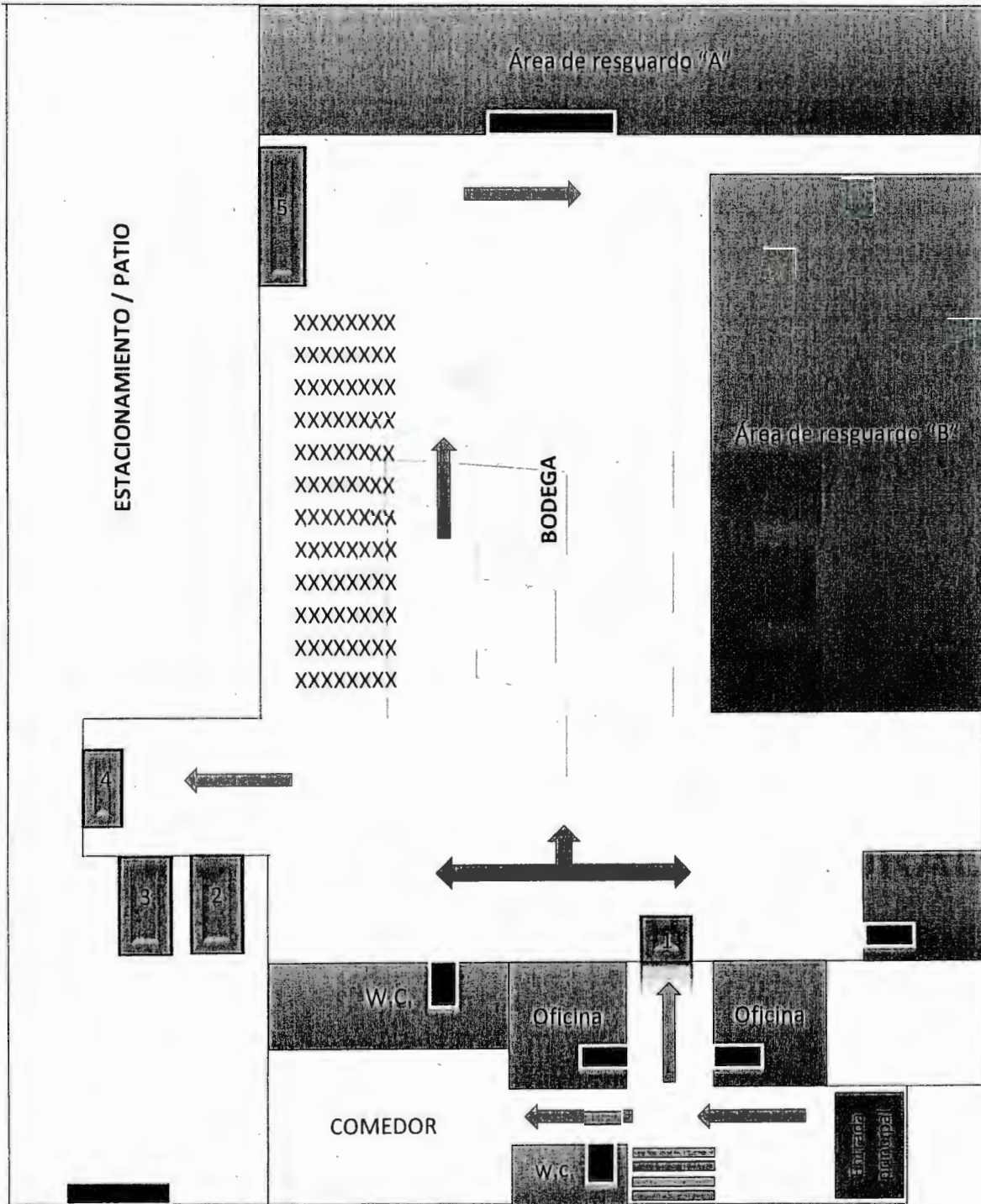


JESÚS ARMANDO HERNÁNDEZ GAMEROS
FUNCIONARIO HABILITADO CON FE PÚBLICA

³ Conforme al orden cronológico en que se fueron suscitando los hechos.



ANEXO 1



LA SUSCRITA ENCARGADA DEL DESPACHO DE LA DIRECCIÓN JURÍDICA DEL INSTITUTO ESTATAL ELECTORAL DE CHIHUAHUA, CON FUNDAMENTO EN EL ARTÍCULO 21, INCISO G) DEL REGLAMENTO DE OFICIALÍA ELECTORAL DE ESTA AUTORIDAD COMICIAL, HAGO CONSTAR Y CERTIFICO QUE LA PRESENTE COPIA DEBIDAMENTE SELLADA Y COTEJADA, CONSTANTE DE VEINTISÉIS FOJAS ÚTILES, CONCUERDA FIELMENTE CON EL ACTA CIRCUNSTANCIADA DE CLAVE IEE-DJ-OE-AC-016/2022 MISMA QUE OBRA EN ORIGINAL EN LOS ARCHIVOS DE ESTE ÓRGANO PÚBLICO LOCAL ELECTORAL

CHIHUAHUA, CHIHUAHUA, A DOS DE MARZO DE DOS MIL VEINTIDÓS. DOY FE.



MARISELVA OROZCO IBARRA
ENCARGADA DEL DESPACHO DE LA DIRECCIÓN JURÍDICA



INSTITUTO ESTATAL ELECTORAL
CHIHUAHUA